



GASPARDO

Growing Together

Herses rotatives

Une gamme complète pour répondre à tous vos besoins





HERSES ROTATIVES

UNE GAMME POUR RÉPONDRE À TOUS VOS BESOINS

Avec plus de 60 ans d'expérience dans la production de **herse rotatives**, MASCHIO GASPARDO propose une gamme complète et fiable, garantissant aux agriculteurs du monde entier un produit de haute qualité adapté aussi bien aux petits exploitants qu'aux grandes entreprises agricoles.

BÉNÉFICES AGRONOMIQUES

- Préparation d'un lit de semences optimal
- Vitesse de travail élevée
- Réduit les zones de compaction du sol
- Nivellement uniforme
- Germination homogène

TRAVAIL DU SOL



Sommaire

Les herse rotatives MASCHIO GASPARDO : la garantie	04
Pensées pour durer	06
Les nouveautés SUPER	08
DELFINO DL - DELFINO SUPER	10
DRAGO DC	12
DOMINATOR DM - DOMINATOR RAPIDO DMR	14
ORSO L - ORSO XL	16
CORVO	18
FALCO SUPER	20
GABBIANO SUPER	22
AQUILA SUPER - AQUILA SUPER RAPIDO	24
TORO SUPER RAPIDO	26
JUMBO SUPER RAPIDO	28
AQUILA - TORO - JUMBO SUPER ISOTRONIC	30
JUMBO X	32
Nos rouleaux	34

LES HERSES ROTATIVES

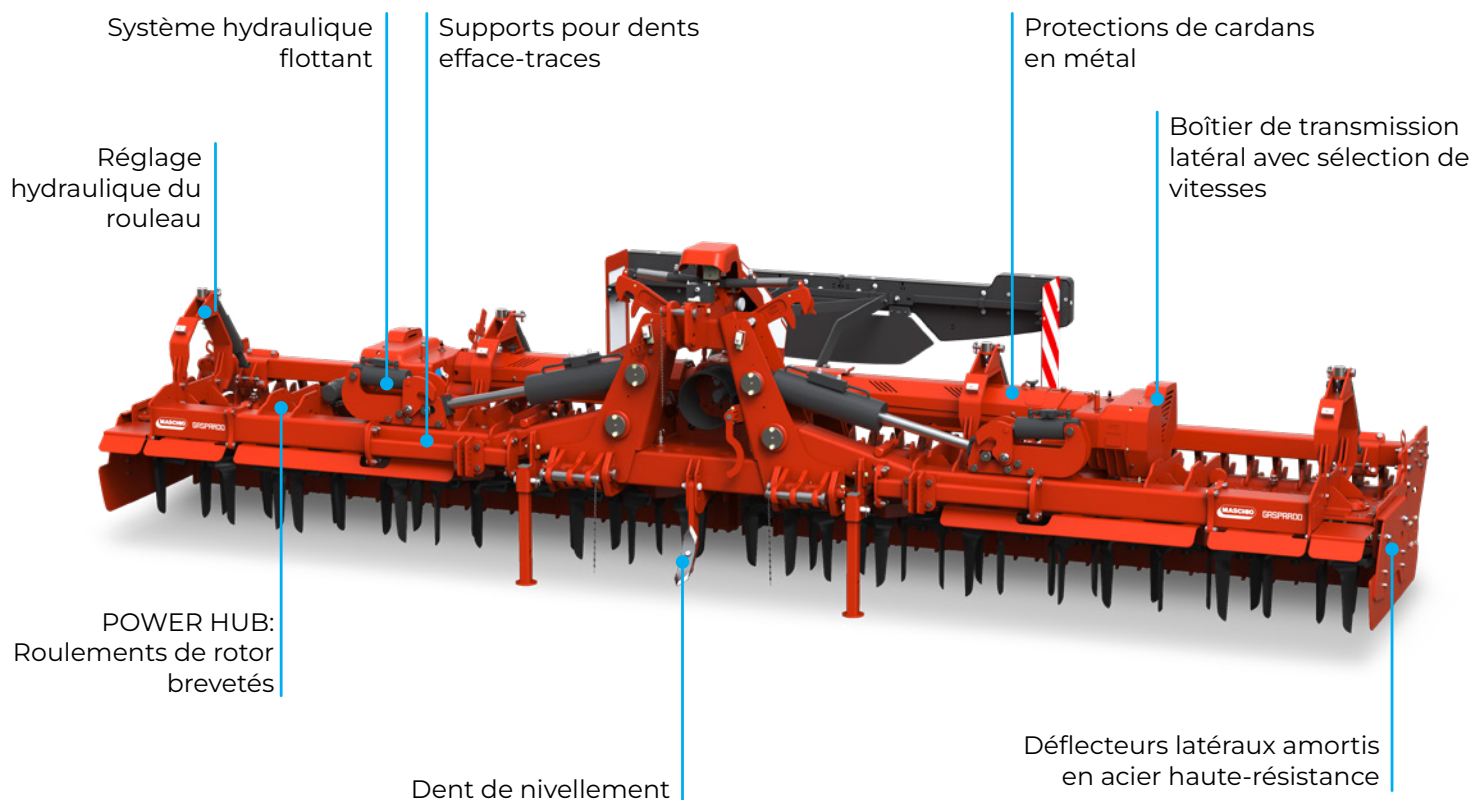
MASCHIO GASPARD0 : la garantie

Une solution pour chaque besoin

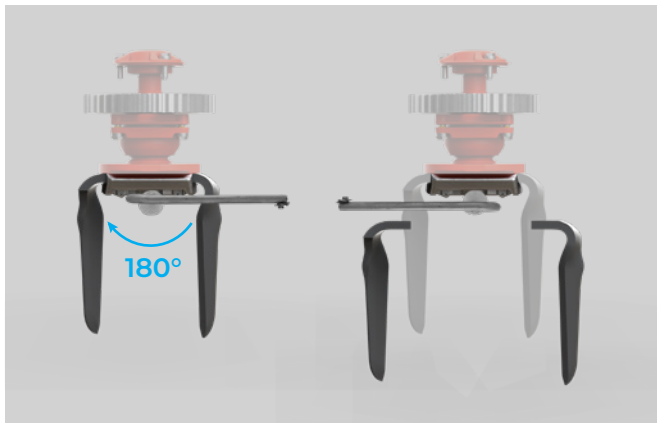
Les herse rotatives MASCHIO GASPARD0, disponibles avec des châssis fixes ou repliables, couvrent une vaste gamme de largeurs de travail de 1,30 à 10 mètres. Elles sont adaptées à tous les tracteurs, y compris les modèles de forte puissance.

De nombreux types de rouleaux et d'accessoires optionnels complètent chaque machine afin de répondre à chaque besoin.

Adaptées à tous les types de sols, elle offrent des performances élevées pour une préparation optimale du lit de semences.



TORO SUPER RAPIDO



Boîtiers de transmission

Les boîtiers de transmissions centraux, latéraux ou de transfert sont tous conçus avec le moins d'engrenages possible, ce qui réduit les frottements et diminue la consommation de carburant. Les paires d'engrenages coniques sont dotées de dents hélicoïdales de grande taille, qui augmentent la surface de contact et minimisent le jeu à l'intérieur du boîtier, améliorant ainsi considérablement l'efficacité de la transmission de puissance. Grâce à l'huile synthétique utilisée, la puissance maximale admissible a été augmentée jusqu'à 8 % dans la gamme SUPER.

Double caisson de protection

Composées d'une structure à double parois avec une épaisseur de 6 mm pour la couche interne et de 5 mm pour la couche externe, les herse rotatives MASCHIO GASPARDO offrent une rigidité et une robustesse accrues, garantissant des performances élevées dans toutes les conditions d'utilisation.

Système de démontage RAPIDO

Le système breveté de démontage rapide permet de remplacer les dents rapidement et en toute sécurité en quelques secondes. Les dents sont fixées à l'aide d'une goupille en acier trempé, garantissant une fiabilité maximale dans toutes les conditions de travail.

Test comparatif de résistance

Le double caisson de protection augmente la rigidité et empêche la déformation de la herse sans augmenter son poids. Le châssis, de conception unique, est fabriqué en acier à haute résistance.

Maintien de sécurité des roulements

Sous chaque roulement se trouve un disque métallique dont la fonction est de retenir les billes du roulement en cas de défaillance, afin d'éviter d'endommager les engrenages sous-jacents.

Arbres de rotor

Les arbres du rotor sont usinés à partir d'une seule pièce forgée en acier trempé. Les cannelures et les filetages des engrenages sont réalisés par un processus de formage sous pression (laminage) plutôt que par enlèvement de matière, ce qui garantit une résistance maximale du métal et un couplage parfait des engrenages.

Supports de dents

Chaque porte-dents est équipé d'une plaque de renfort boulonnée, ce qui permet une intervention individuelle et assure une plus grande stabilité de chaque rotor.

Protection pare-pierres PLUS

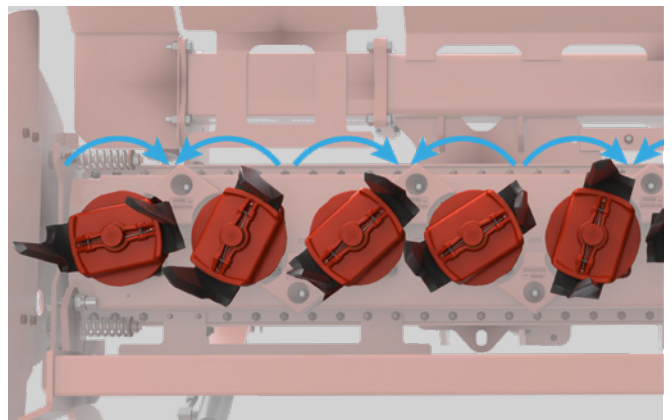
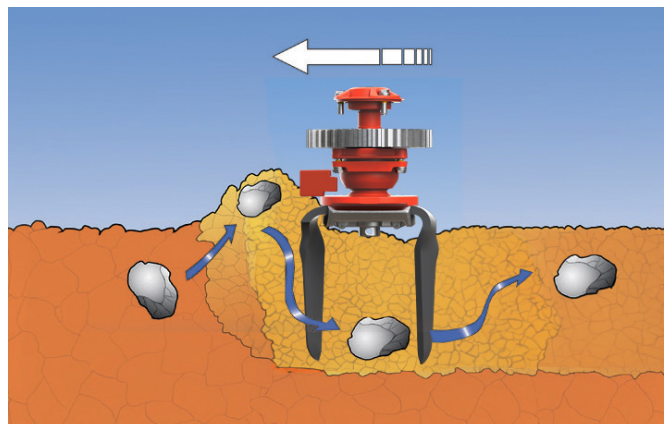
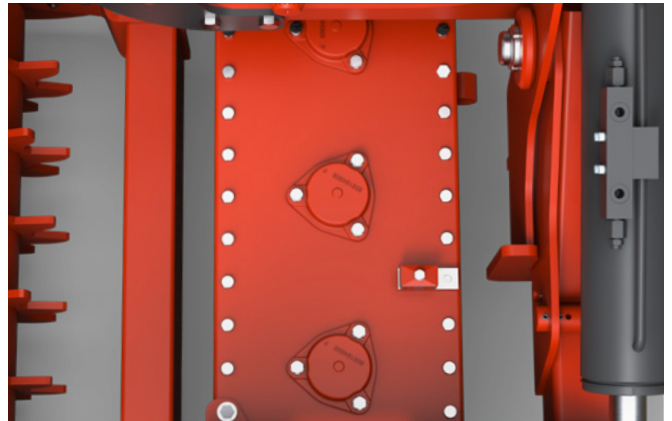
Des cales de protection sont boulonnées au châssis externe, protégeant la zone entre le lamier et les porte-dents contre les pierres ou autres débris susceptibles de provoquer un blocage ou des dommages. Ce système offre une protection complète. Cependant lorsque vous travaillez sur un sol propre, les déflecteurs de pierres peuvent être facilement retirés pour améliorer le flux du sol.

Fluide et puissant

L'écartement faible entre les rotors de seulement 246 mm (4 rotors au mètre) permet de répartir le couple de manière plus uniforme, réduisant ainsi l'absorption de puissance. Le décalage angulaire des rotors garantit une pénétration progressive des dents dans le sol, facilitant l'avancement du tracteur et réduisant significativement les vibrations. En plaçant les rotors à une distance de 246mm les uns des autres, plus proche que proposent généralement la concurrence, l'émiettement est grandement amélioré et la consommation de carburant est réduite.

Qualité élevée

Chaque dent est forgée à partir d'acier trempé au bore. Le profil de la dent est spécialement conçu pour un affinement optimal du sol dans toutes les conditions de terrain. Pour les sols très abrasifs, des dents renforcées au tungstène sont également disponibles.

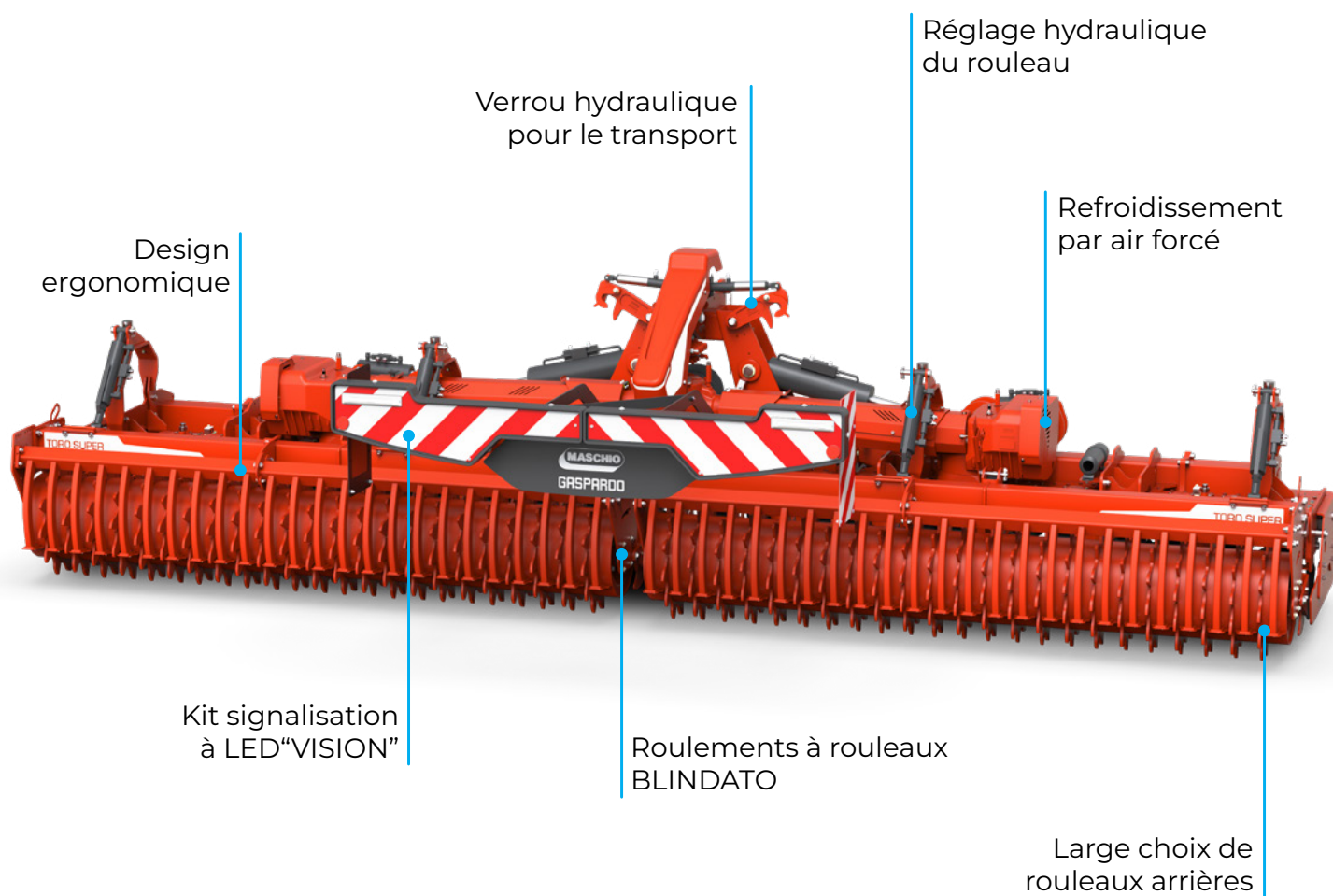


Conçues pour durer

Une solution pour chaque besoin

Notre philosophie de fabrication privilégie les équipements robustes, puissants et faciles à entretenir. Des engrenages trempés de grand diamètre immergés dans de l'huile synthétique assurent une transmission de puissance fluide et constante.

Les roulements, positionnés à la fois au-dessus et en dessous de l'engrenage, offrent une stabilité inégalée et réduisent les contraintes mécaniques.



TORO SUPER RAPIDO



MÉCANIQUEMENT ENCORE PLUS ROBUSTE AVEC NOS NOUVEAUTÉS

NOS MODÈLES SUPER ET SUPER ISOTRONIC

La gamme MASCHIO GASPARDO SUPER est l'une des plus complètes et fiables du marché, garantissant aux agriculteurs du monde entier un produit innovant, fiable et de haute qualité, au design moderne et attrayant.

Cette conception ergonomique est le fruit d'une collaboration entre le service Recherche et Développement de MASCHIO GASPARDO et la Scuola Italiana di Design (SID), qui a permis de créer des équipements au design très attrayant.

POWERHUB : roulements de rotor brevetés

L'entraînement individuel de chaque rotor est composé d'un ensemble comprenant des supports et des roulements surdimensionnés. Cela permet d'augmenter la capacité de charge et d'améliorer la résistance aux impuretés, grâce à un système de joints et de labyrinthes mécaniques. Cette innovation est disponible sur les modèles TORO SUPER RAPIDO, JUMBO SUPER RAPIDO et toute la gamme SUPER ISOTRONIC.



Augmentation de la puissance disponible

Compatible avec les tracteurs plus puissants grâce à l'utilisation d'huile synthétique dans les boîtiers de transmission, assurant la lubrification des roulements et des engrenages. Les températures de fonctionnement plus élevées ne compromettent pas les propriétés chimiques et physiques de cette huile.



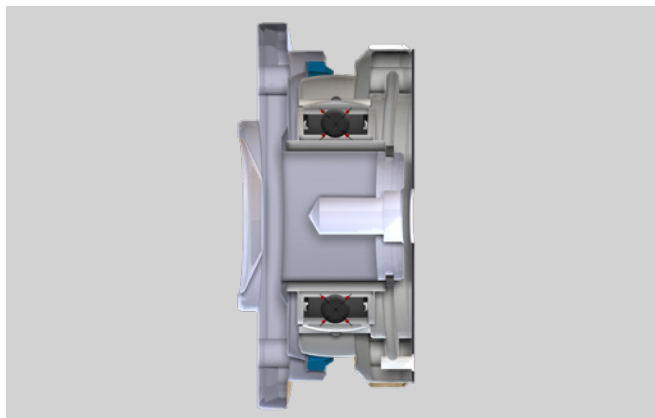
Design moderne

La gamme SUPER comprend un design revisité avec des panneaux de signalisation et un éclairage modernisés, garantissant un look attrayant et contemporain pour relever tous les défis avec style.



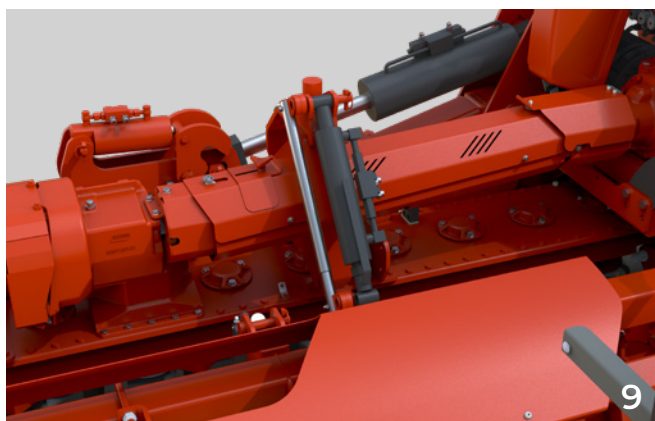
Roulements blindés « BLINDATO » sur les rouleaux arrière (brevetés)

Le système de roulement-moyeu « BLINDATO » pour les rouleaux arrière est équipé d'une bague d'étanchéité spéciale en polyuréthane qui isole complètement les composants internes de la boue et de la poussière. Ce système garantit des performances supérieures, une plus grande capacité de charge et un entretien réduit, triplant ainsi sa durée de vie par rapport aux modèles précédents.



Protections latérales des cardans

Les dispositifs en acier remplacent les protections en plastique précédentes, offrant une sécurité, une durabilité et une robustesse accrues, ainsi qu'un accès facile pour le graissage. De plus, des graisseurs doubles ont été ajoutés aux croisillons de l'arbre de transmission, simplifiant et accélérant les opérations de maintenance.



DELFINO DL - DELFINO SUPER

Châssis fixe (jusqu'à 130 ch)



Machine d'entrée de gamme offrant des performances supérieures

DELFINO est une herse rotative spécialement conçue pour les petites exploitations agricoles et les cultures spécialisées telles que l'horticulture, les vergers et les vignobles. Une attention particulière portée à la taille de la machine et à la réduction de son poids en font un outil idéal pour les tracteurs de faible puissance. La conception particulière des dents permet un émiettement efficace du sol, réduisant ainsi considérablement les coûts d'exploitation. La DELFINO est disponible en deux versions : DELFINO DL (290 tr/min) et DELFINO SUPER (352 tr/min).



Performances supérieures

Le châssis robuste, les déflecteurs latéraux amortis, la profondeur à réglage manuel par le rouleau et la conception unique des dents garantissent un affinement constant du sol au fil du temps, offrant la robustesse caractéristique des machines haut de gamme. Une protection pare-pierres PLUS est disponible en option pour un usage sur sols pierreux.



DELFINO SUPER

La version DELFINO SUPER élargit la gamme avec trois modèles plus larges : 2,3 m, 2,5 m et 3,0 m. La vitesse du rotor passe à 352 tr/min, améliorant ainsi l'émiettement du sol. Compatible avec des tracteurs de 65 à 130 CV, la DELFINO SUPER est efficace même sur des sols de texture moyenne ou en présence de résidus de culture.

Combinaison COMPAGNA-DELFINO

La herse DELFINO peut être combinée avec le semoir COMPAGNA, créant ainsi une solution idéale pour le semis de couverts et l'enherbement des vignes. Le semoir COMPAGNA est disponible dans des largeurs allant de 1,5 à 3,0 mètres et convient également au semis de céréales en plein champ.



	DELFINO DL	DELFINO SUPER
MODÈLE	1300 - 1500 - 1800 - 2000	2300 - 2500 - 3000
Largeur de travail (m)	1,3 - 1,5 - 1,8 - 2,0	2,3 - 2,5 - 3,0
Catégorie d'attelage (type)	I [^] - II [^]	II [^]
Puissance requise (CV)	30 - 100	65 - 130
Régime PdF (tr/min)	540	540
Dents (nb)	10 - 12 - 14 - 16	18 - 20 - 24
Profondeur de travail (cm)	24	24
Protection pare-pierres PLUS	en option	en option
Réglage hydraulique du rouleau	en option	en option
Poids* (kg)	504 - 587 - 615 - 692	757 - 818 - 937

*Poids avec un rouleau CAGE Ø 450 mm



DAINO DS - DRAGO DC

Châssis fixe (jusqu'à 150 ch)



Performances et fiabilité pour les tracteurs de moyenne puissance

DRAGO DC est la herse rotative qui répond aux besoins des petites et moyennes exploitations agricoles. Sa conception robuste, son poids réduit, sa large gamme d'accessoires et la possibilité de la combiner avec les semoirs MASCHIO GASPARDINO en font la machine idéale à associer à des tracteurs de puissance moyenne. DRAGO DC offre la possibilité de régler le régime du rotor en changeant les paires d'engrenages à l'intérieur de la boîte de vitesses, garantissant ainsi un affinage optimal du sol avec un minimum d'effort.



Attelage arrière pour semoirs

Grâce à la combinaison facile de la herse fixe et du semoir, il est possible d'effectuer le travail du sol et le semis en un seul passage, ce qui réduit considérablement les coûts et le temps de travail. Avec un attelage arrière hydraulique, la DRAGO DC peut être combinée facilement avec les semoirs mécaniques pour céréales NINA et S-SC MARIA.

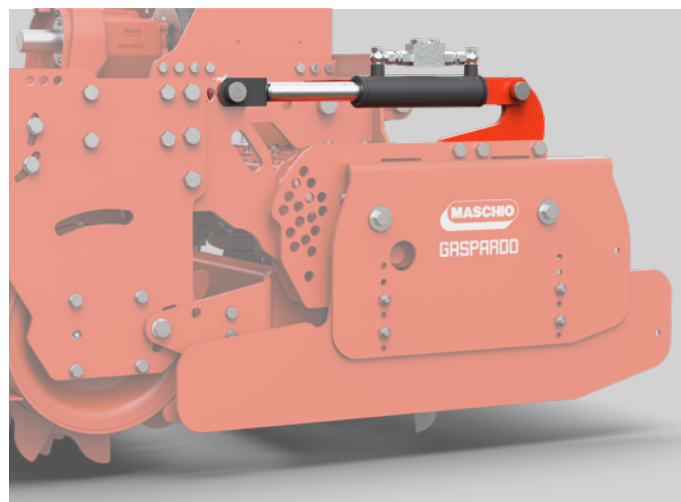


Attelage frontal

Pour améliorer sa polyvalence, le DRAGO DC peut être équipé d'un attelage frontale, ce qui permet de nombreuses combinaisons avec d'autres outils.

Réglage de la profondeur

Le réglage de la profondeur de travail est géré par la hauteur du rouleau à l'aide d'un système à broches standard. Un réglage mécanique de la profondeur est disponible en option avec des kits de vérins latéraux à manivelles ou un réglage hydraulique pour un confort total de l'opérateur pendant le travail.



	DAINO DS	DRAGO DC
MODÈLE	2500 - 3000	2500 - 3000
Largeur de travail (m)	2,5 - 3,0	2,5 - 3,0
Catégorie d'attelage (type)	II ^	II ^
Puissance requise (CV)	80 - 130	80 - 150
Régime PdF (tr/min)	540	540 / 750 / 1.000
Dents (nb)	20 - 24	20 - 24
Profondeur de travail (cm)	24	24
Protection pare-pierres PLUS	en option	en option
Réglage hydraulique du rouleau	en option	en option
Poids* (kg)	974 - 1.084	1.060 - 1.192

*Poids avec un rouleau CAGE Ø 450 mm



DOMINATOR DM

Châssis fixe (jusqu'à 200 ch)

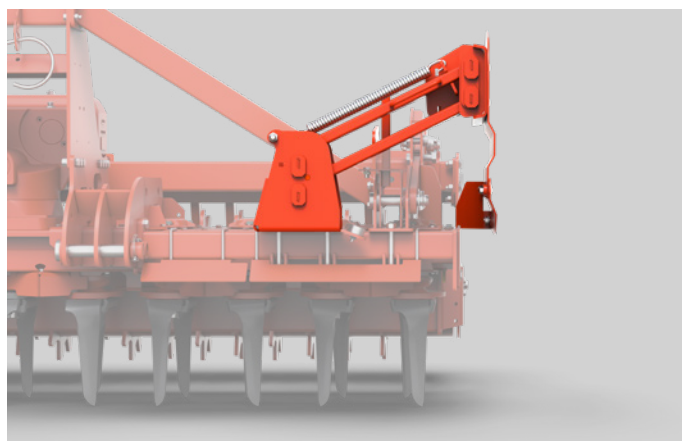


Haute performance et faible besoin en entretien

La DOMINATOR DM est une herse rotative haut de gamme, dotée de porte-dents renforcés et de dents plus longues que les autres modèles de la gamme. Sa structure robuste et son boîtier de transmission à vitesse réglables la rendent idéale pour la préparation des sols non cultivés ou des champs comportant des résidus de culture. De plus, elle est disponible avec un système de démontage rapide des dents pour faciliter l'entretien. Sa robustesse et ses excellentes capacités d'émiettement du sol font de la DOMINATOR DM un outil idéal pour être combiné avec les semoirs combinés DAMA PLUS, DAMA PLUS ISOTRONIC, ALIANTE PLUS et ALITALIA ISOTRONIC.

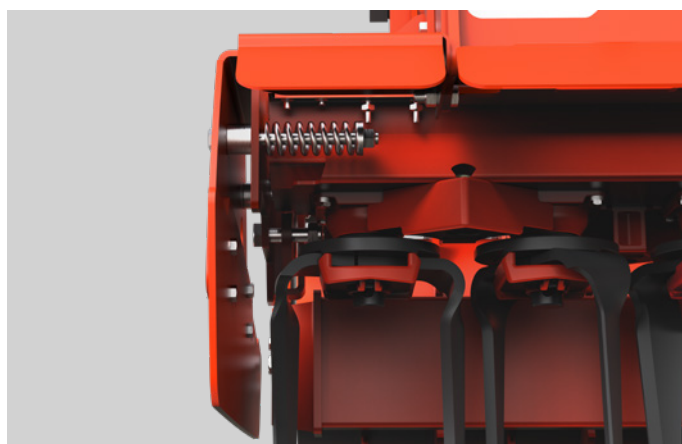
Déflecteurs latéraux oscillants

Les déflecteurs latéraux sont montés sur la machine via un bras pivotant ce qui assure un suivi parfait du profil du sol, empêchant ainsi l'accumulation de terre et la formation de billons sur les côtés. Ils peuvent être escamotés lors du transport pour réduire la largeur de et le risque de dommages, ce qui en fait le choix préféré de nombreux agriculteurs.



Déflecteurs latéraux amortis

De série les déflecteurs latéraux sont amortis par ressort. En cas de chocs contre des pierres, les déflecteurs s'escamotent et passent au-dessus de la pierre afin de ne rien endommager. La tension du ressort peut être facilement réglée via un boulon.





Réglage de la vitesse du boîtier

La boîte de vitesse réglable est de série sur de nombreux modèles, ce qui permet d'adapter la vitesse des rotors aux conditions spécifiques du terrain. Grâce à un changement de vitesse facile, il est possible de choisir entre une économie de carburant ou une agressivité accrue dans le travail du sol.

	DOMINATOR	DOMINATOR RAPIDO
MODÈLE	3000 - 3500 - 4000	3000 - 3500 - 4000
Largeur de travail (m)	3,0 - 3,5 - 4,0	3,0 - 3,5 - 4,0
Catégorie d'attelage (type)	II [^]	II [^]
Puissance requise (CV)	120 - 180	120 - 200
Régime PdF (tr/min)	540 / 750 / 1.000	540 / 750 / 1.000
Dents (nb)	24 - 28 - 32	24 - 28 - 32
Profondeur de travail (cm)	26	26
Protection pare-pierres PLUS	en option	standard
Réglage hydraulique du rouleau	en option	en option
Poids* (kg)	1.424 - 1.598 - 1.758	1.520 - 1.724 - 1.794

*Poids avec un rouleau CAGE Ø 500 mm



ORSO L - ORSO XL

Châssis fixe (jusqu'à 300 ch)

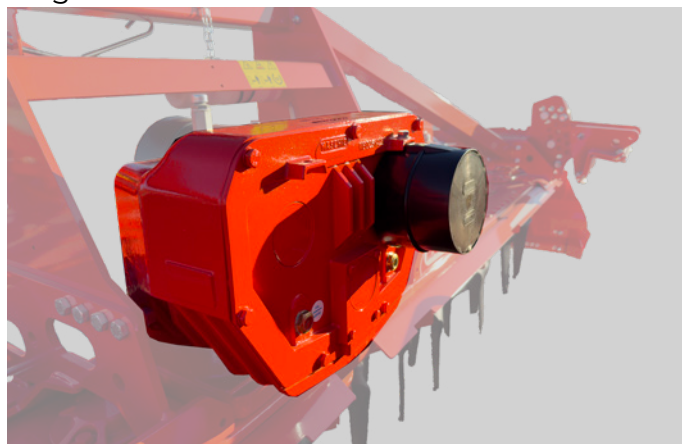


Résistance et haute performance

Les modèles ORSO L et ORSO XL sont des concentrés de puissance et de fiabilité. Ils sont équipés de série d'un système de démontage rapide des dents, d'une boîte de vitesses surdimensionnée, d'arbres de transmission plus larges, du lamier breveté POWER HUB et des paliers de rouleaux renforcés BLINDATO. Conçues pour des opérations continues et intensives, ces machines sont idéales pour être associées à des semoirs combinés (gammes DAMA, ALIANTE PLUS et ALITALIA ISOTRONIC), offrant les avantages du semis combiné ainsi qu'une excellente qualité d'affinage du sol. Le châssis à double caisson (6 mm à l'intérieur, 5 mm à l'extérieur) augmente la résistance structurelle et empêche la torsion sans ajouter de poids significatif.

Boîtier de transmission

La ORSO XL est équipée d'un boîtier de transmission entièrement repensé, avec des composants et une géométrie améliorés par rapport à toutes les autres herse rotatives fixes. Cela garantit un fonctionnement continu sans surchauffe, même dans des conditions difficiles et en présence de pierres.



Attelage oscillant

Toutes les herse rotatives MASCHIO GASPARDO sont équipées de mains oscillantes sur les bras d'attelage inférieurs, ce qui facilite l'attelage et améliore l'absorption des chocs pendant le travail.





Lamier POWER HUB

Cette solution brevetée intègre le roulement et le support de palier en un seul composant. Grâce à sa conception innovante, elle offre une capacité de charge accrue et une étanchéité supérieure contre la contamination grâce à un système de joints.

	ORSO L	ORSO XL
MODÈLE	3000	3000 - 3500 - 4000
Largeur de travail (m)	3,0	3,0 - 3,5 - 4,0
Catégorie d'attelage (type)	II [^] - III [^]	II [^] - III [^]
Puissance requise (CV)	120 - 250	120 - 300
Régime PdF (tr/min)	540 / 750 / 1.000	1.000
Dents (nb)	24	24 - 32
Profondeur de travail (cm)	28	28
Protection pare-pierres PLUS	standard	standard
Réglage hydraulique du rouleau	en option	en option
Poids* (kg)	1.666	1.592 - 1.928 - 2.112

*Poids avec un rouleau CAGE Ø 500 mm

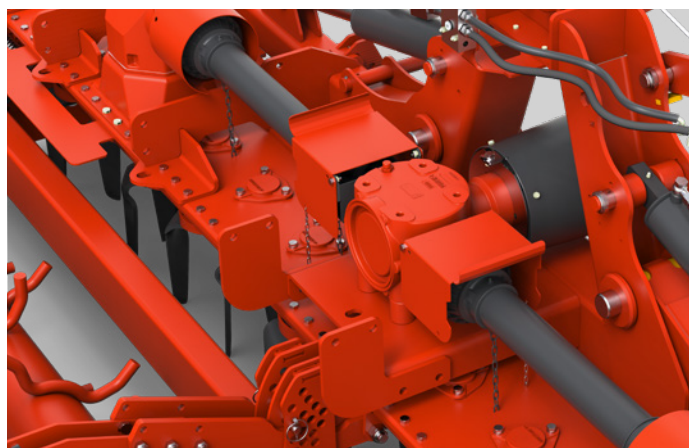


Châssis repliable (jusqu'à 140 ch)



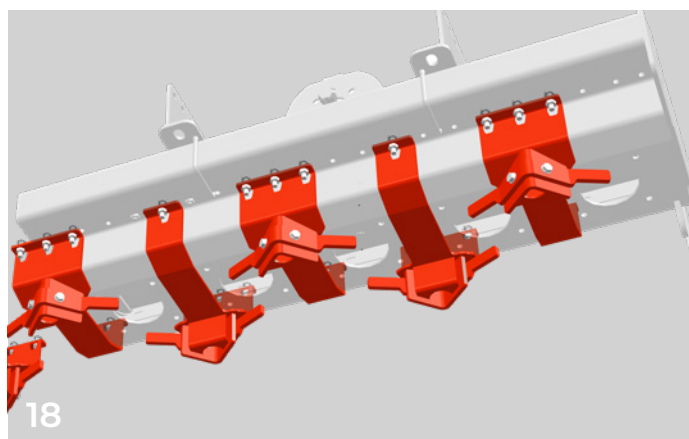
Une fiabilité et une sécurité accrues grâce à de nouvelles solutions techniques

La CORVO est la seule herse rotative repliable de sa catégorie équipée d'un corps de transmission monocoque. Cette conception confère à la machine une légèreté exceptionnelle tout en lui permettant de travailler sur de grandes surfaces, grâce à des largeurs de travail allant de 3,6 à 4 mètres. Compatible avec les tracteurs à partir de 100 CV, elle est le choix idéal pour les exploitations agricoles qui ne sont pas équipées de tracteurs de très forte puissance.



Boîte de vitesses

La herse CORVO est équipée d'une boîte de vitesses à 1 000 tr/min. La puissance est transmise via deux arbres de prise de force latéraux aux réducteurs latéraux, ce qui permet d'atteindre une vitesse de rotor de 357 tr/min.



Kit pare-pierres

Ce kit est disponible en option. Il peut être boulonné à l'avant et à l'arrière afin d'éviter les chocs ou pour empêcher les pierres de rester coincées entre le lamier et les rotors ou d'endommager ces derniers.

Dents

Les dents sont boulonnées à un support porte-dents via un contre-écrou logé dans un emplacement spécifique. Cela nécessite qu'une seule clé pour leur démontage. La forme arrondie du support réduit considérablement l'impact des pierres et autres débris, minimisant ainsi le risque de dommages.



	CORVO
MODÈLE	3600 - 4000
Largeur de travail (m)	3,6 - 4,0
Catégorie d'attelage (type)	II [^]
Puissance requise (CV)	100 - 140
Régime PdF (tr/min)	1.000
Dents (nb)	28 - 32
Profondeur de travail (cm)	24
Protection pare-pierres PLUS	en option
Réglage hydraulique du rouleau	Pas disponible
Poids* (kg)	1.700 - 1.820

*Poids avec un rouleau CAGE Ø 450 mm



FALCO SUPER

Châssis repliable (jusqu'à 240 ch)



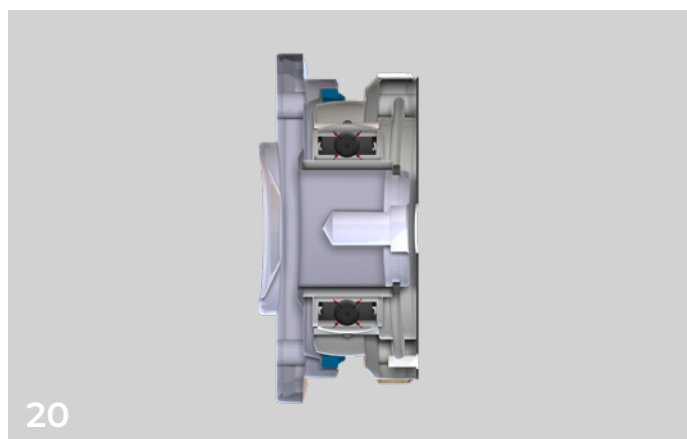
Une fiabilité et une sécurité accrues grâce à de nouvelles solutions techniques

Le modèle FALCO SUPER est un produit innovant, fiable et sûr, doté d'un design moderne et attrayant. Ce modèle est équipé d'engrenages en acier trempé, d'arbres de support de dents en acier trempé et de roulements HEAVY DUTY adaptés aux tracteurs de 110 à 240 CV.



Transport routier sécurisé

En position repliée pour le transport, la FALCO SUPER ne mesure que 2,14 mètres de large.

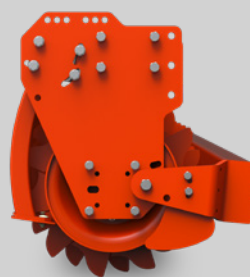


Roulement de rouleau renforcé

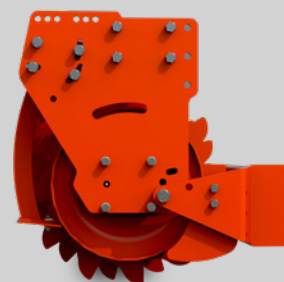
Le nouveau système breveté « BLINDATO » de roulements pour le rouleau arrière a été renforcé et utilise une bague d'étanchéité spéciale en polyuréthane qui isole complètement les composants internes de la boue et de la poussière. Cela garantit de meilleures performances, une capacité de charge accrue et une maintenance réduite, triplant la durée de vie par rapport aux versions précédentes.

Barre de nivellement repensée

La barre de nivellement avec une grande surface de contact assure un excellent émiettement du sol. Ceci est obtenu en maintenant la terre plus longtemps sous l'action des lames, ce qui donne un résultat sans précédent.



ANCIENNE



NOUVELLE

	FALCO SUPER
MODÈLE	3600 - 4000 - 4600 - 5000
Largeur de travail (m)	3,6 - 4 - 4,6 - 5
Catégorie d'attelage (type)	II [^] - III [^]
Puissance requise (CV)	110 - 240
Régime PdF (tr/min)	1.000
Dents (nb)	28 - 32 - 36 - 40
Profondeur de travail (cm)	24
Protection pare-pierres PLUS	en option
Réglage hydraulique du rouleau	en option
Poids* (kg)	2.102 - 2.262 - 2.650 - 2.540

*Poids avec un rouleau CAGE Ø 450 mm



GABBIANO SUPER

Châssis repliable (jusqu'à 280 cv)



Milieu de gamme, hautes performances : la norme pour les modèles repliables

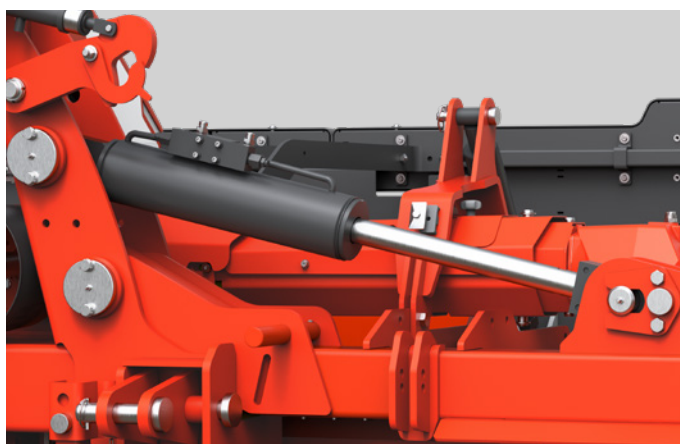
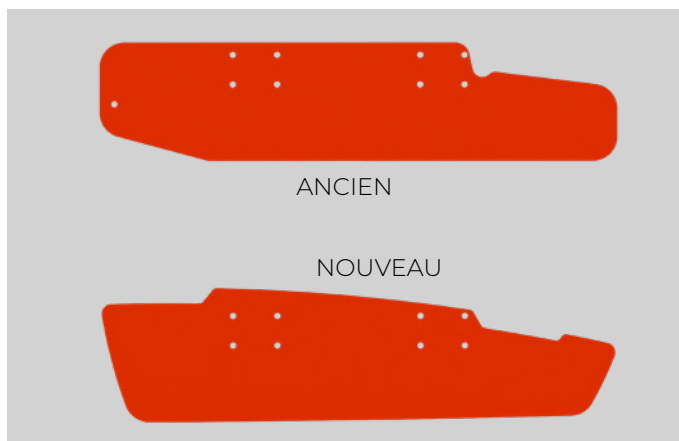
GABBIANO SUPER est la herse rotative de milieu de gamme dans la gamme des châssis repliables. Elle combine la robustesse de la philosophie HEAVY DUTY que l'on retrouve dans les modèles haut de gamme avec la compacité et la maniabilité des versions plus légères. La barre de nivellement très haute améliore l'émiettement du sol. L'utilisation de composants éprouvés tels que des engrenages et des support de dents en acier trempés et des roulements HEAVY DUTY permet une plage de puissance requise comprise entre 120 et 280 CV.

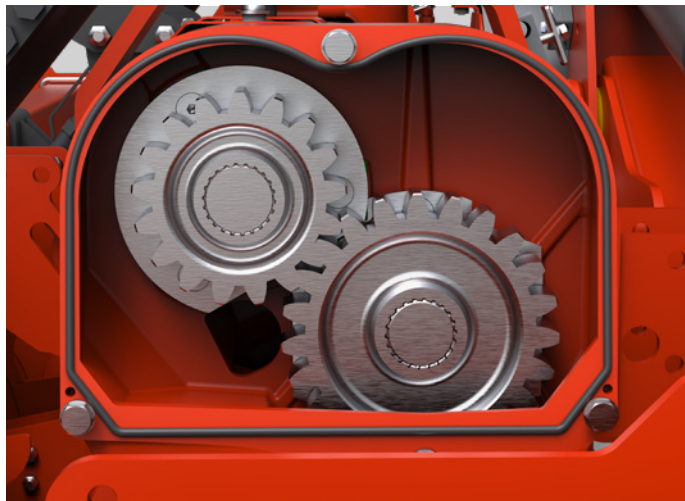
Défecteurs latéraux

La forme des déflecteurs latéraux permet une meilleure rétention de terre, ce qui contribue à obtenir un lit de semence idéal sur toute la largeur de travail et augmente également la durabilité de la machine.

Système flottant UP FLOATING

Tout comme la FALCO SUPER, la GABBIANO SUPER est équipé du système flottant, qui permet aux ailes latérales du châssis de se déplacer vers le haut et de suivre le profil du sol (l'inclinaison négative est présente sur les modèles plus grands tels que le TORO SUPER et le JUMBO SUPER). Cela garantit un excellent émiettement de la terre sur tous types de sols et dans toutes les conditions de travail.





Paire de pignons standard pour boîte de vitesses latérale

Les réducteurs de vitesse latéraux permettent d'ajuster la vitesse de rotation du rotor en fonction du type de sol et du niveau d'affinage de la terre souhaité.

Paire d'engrenages standard : 17-23 (vitesse de la prise de force : 1 000 tr/min – vitesse du rotor : 357 tr/min).

	GABBIANO SUPER
MODÈLE	4000 - 4600 - 5000 - 6000
Largeur de travail (m)	4 - 4,6 - 5 - 6
Catégorie d'attelage (type)	II [^] - III [^]
Puissance requise (CV)	120 - 280
Régime PdF (tr/min)	1.000
Dents (nb)	32 - 36 - 40 - 48
Profondeur de travail (cm)	26
Protection pare-pierres PLUS	en option
Réglage hydraulique du rouleau	en option
Poids* (kg)	2.350 - 2.400 - 2.640 - 3.080

*Poids avec un rouleau CAGE Ø 450 mm



AQUILA SUPER - AQUILA SUPER RAPIDO

Châssis repliable (à partir de 150 ch)



Polyvalence et fiabilité accrues pour un travail à grande échelle

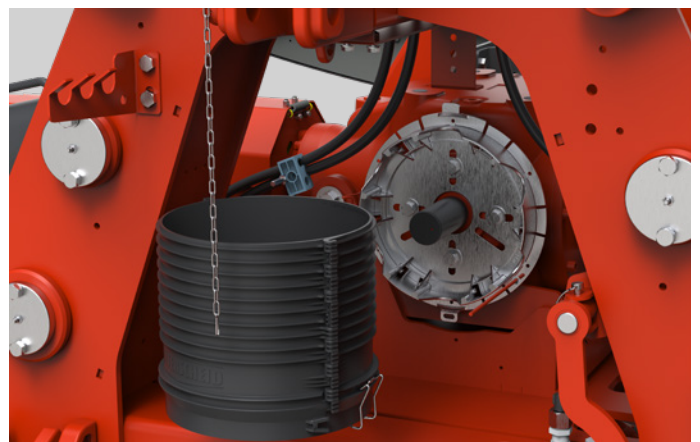
L'AQUILA SUPER se distingue par sa conception robuste, ce qui la rend idéale pour les entrepreneurs et les exploitations agricoles de taille moyenne à grande qui recherchent polyvalence et fiabilité. Ce modèle est équipé du roulement de rouleau breveté « BLINDATO », utilise de l'huile synthétique dans les boîtes de vitesses, dispose de déflecteurs latéraux en acier haute résistance et de protections télescopiques métalliques pour les cardans latéraux.. La barre de nivellement a une hauteur de 20 cm, ce qui optimise l'émiettement du sol. La plage de fonctionnement de ce modèle est comprise entre 150 et 350 CV.

Refroidissement des boîtiers latéraux par hélices

À partir du modèle AQUILA SUPER, des hélices pour le refroidissement sont fournis de série et agissent sur les boîtes de vitesses latérales. Ce système permet de maintenir les températures de fonctionnement sous contrôle, même en cas de sollicitation prolongée.

Protection de prise de force à verrouillage rapide

Le montage, le démontage et l'entretien de l'arbre de prise de force ont été considérablement simplifiés grâce à un capot de protection à fermeture rapide. Il s'ouvre facilement en quelques gestes à l'aide de deux clips de verrouillage, ce qui facilite les opérations d'entretien.





KIT COMBI avec relevage de la barre de semis

Le kit combi avec relevage de la barre de semis est compatible avec les modèles AQUILA SUPER, AQUILA SUPER RAPIDO et TORO SUPER RAPIDO. Il offre une maniabilité améliorée et un travail optimisé du sol même en bout de champ. Le système de relevage permet de relever la barre de semis jusqu'à 8 cm, ce qui permet d'utiliser la herse rotative en solo sans soumettre les éléments de semis à des contraintes et à une usure inutiles.

	AQUILA SUPER	AQUILA SUPER RAPIDO
MODÈLE	4600 - 5000 - 6000	
Largeur de travail (m)	4,6 - 5 - 6	4,6 - 5 - 6
Catégorie d'attelage (type)	III [^] - IV [^]	III [^] - IV [^]
Puissance requise (CV)	150 - 320	150 - 350
Régime PdF (tr/min)	1.000	1.000
Dents (nb)	36 - 40 - 48	36 - 40 - 48
Profondeur de travail (cm)	26	28
Protection pare-pierres PLUS	en option	standard
Réglage hydraulique du rouleau	en option	standard
Poids* (kg)	2.930 - 3.145 - 3.450	2.980 - 3.250 - 3.600

*Poids avec un rouleau CAGE Ø 450 mm



TORO SUPER RAPIDO

Châssis repliable (à partir de 160 ch)



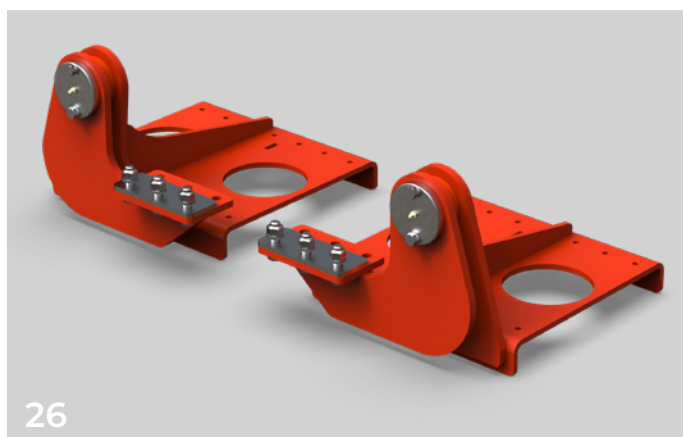
La nouvelle génération de herse rotatives

La TORO SUPER RAPIDO est conçue pour répondre aux besoins de la dernière génération de tracteurs de haute puissance. Avec des largeurs de travail pouvant atteindre 7 mètres, elle est conçue pour des champs de grande taille lorsqu'elle est associée à des tracteurs d'une puissance maximale de 400 CV. Grâce à ses innovations mécaniques, sa construction ROBUSTE, sa fiabilité exceptionnelle et sa durabilité à long terme, la TORO SUPER RAPIDO fait parti des modèles haut de gamme disponibles sur le marché.



Fiabilité améliorée

POWER HUB est le nouveau roulement de rotor breveté (de série à partir du modèle AQUILA SUPER). L'ensemble rotor + roulement intégré offre une plus grande capacité de charge et, grâce à une série de joints, prolonge considérablement la durée de vie en minimisant l'infiltration de poussière et de boue.

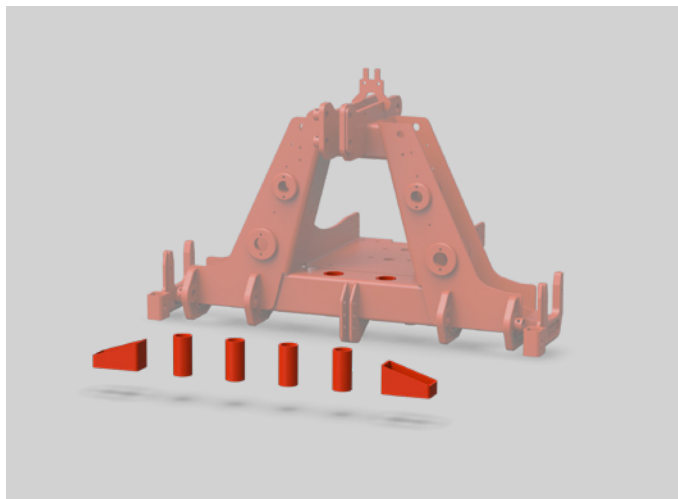


Robustesse inégalée

La série SUPER comprend de nombreuses nouvelles caractéristiques. Parmi celles-ci, des charnières renforcées ont été ajoutées afin d'éliminer le risque de déformation des ailes au fil du temps, garantissant ainsi une intégrité structurelle durable.

Une accumulation d'impuretés réduite

Les espaces vides sur le support et la poutre inférieure du châssis empêchent l'accumulation excessive de poussière et de résidus. Cela réduit considérablement le risque de surchauffe causé par les débris qui retiennent la chaleur, tout en préservant le bon fonctionnement du mécanisme de dépliage-repliage.



	TORO SUPER RAPIDO
MODÈLE	5000 - 6000 - 7000
Largeur de travail (m)	5 - 6 - 7
Catégorie d'attelage (type)	III [^] - IV [^]
Puissance requise (CV)	160 - 400
Régime PdF (tr/min)	1.000
Dents (nb)	40 - 48 - 56
Profondeur de travail (cm)	28
Protection pare-pierres PLUS	standard
Réglage hydraulique du rouleau	standard
Poids* (kg)	3.520 - 4.145 - 4.490

*Poids avec un rouleau CAGE Ø 450 mm



JUMBO SUPER RAPIDO

Châssis repliable (à partir de 250 ch)



Fiabilité et puissance pour un travail à grande échelle

La JUMBO SUPER RAPIDO est la herse rotative phare de MASCHIO GASPARDO, conçue pour une utilisation intensive et continue, idéale pour les sols pierreux et lourds. Récemment mise à jour, elle présente un design innovant et une mécanique optimisée pour garantir fiabilité et sécurité tout en simplifiant et en réduisant les besoins d'entretien. Son châssis HEAVY DUTY, avec des largeurs de travail allant jusqu'à 8 mètres, permet à la JUMBO SUPER RAPIDO d'être attelée à des tracteurs jusqu'à 550 CV, ce qui la rend unique sur le marché.

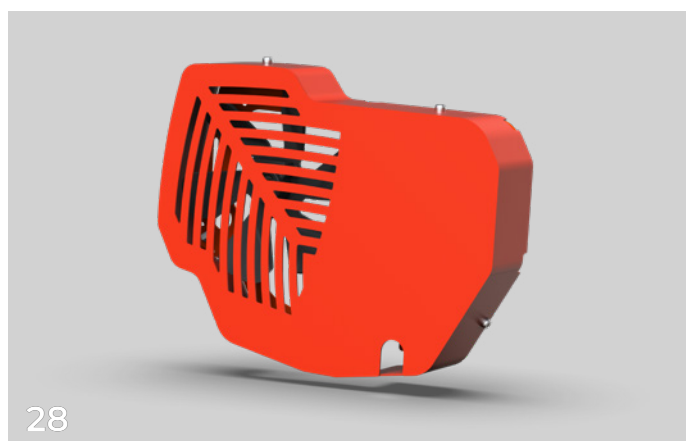


Toute équipée !

JUMBO SUPER ISOTRONIC est équipé de série de toutes les options haut de gamme : dents avec revêtement tungstène, pare-pierres, système de démontage rapide de dents, le tout monté sur un support soudé et non boulonné (contrairement à de nombreux concurrents). Ces caractéristiques la rendent compatible avec tous les tracteurs à forte puissance du marché.

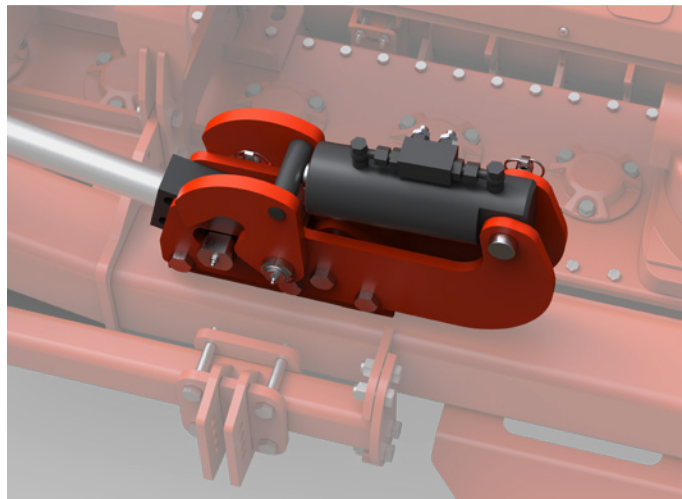
Système de refroidissement

Un problème courant lors de travaux intensifs est la surchauffe de la boîte de vitesses. La JUMBO minimise ce risque grâce à des ventilateurs de refroidissement et des ailettes latérales sur chaque boîte de vitesses qui facilitent la dissipation de la chaleur. De série et grâce à une réserve d'huile dans le lamier principal et une pompe de recirculation d'huile, le boîtier principal est continuellement alimenté en huile pour améliorer encore les performances de refroidissement.



Système hydraulique flottant

Ce système permet aux ailes de suivre le terrain à la fois vers le haut (+4°) et vers le bas (-2°), améliorant ainsi la qualité du travail du sol pour obtenir un lit de semence uniforme tout en réduisant les contraintes exercées sur le tracteur et l'outil. Il contribue également à réduire la consommation de carburant et à optimiser les performances sur les terrains accidentés, ce qui améliore considérablement l'efficacité de la machine.



	JUMBO SUPER RAPIDO
MODÈLE	6000 - 7000 - 8000
Largeur de travail (m)	6 - 7 - 8
Catégorie d'attelage (type)	III^ - IV^
Puissance requise (CV)	250 - 550
Régime PdF (tr/min)	1.000
Dents (nb)	48 - 56 - 64
Profondeur de travail (cm)	28
Protection pare-pierres PLUS	standard
Réglage hydraulique du rouleau	standard
Poids* (kg)	4.490 - 4.890 - 5.400

*Poids avec un rouleau CAGE Ø 450 mm



AQUILA-TORO-JUMBO SUPER ISOTRONIC

Châssis repliable (à partir de 150 ch)



Fiabilité et puissance pour un travail à grande échelle

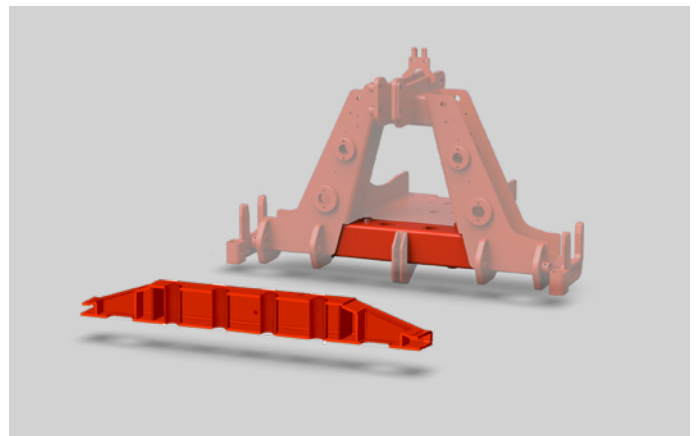
La gamme **SUPER ISOTRONIC** correspond à la dernière génération de herse repliable haut de gamme avec système de communication ISOBUS. Elle est composée des modèles AQUILA, TORO et JUMBO SUPER ISOTRONIC. Ces machines combinent des innovations mécaniques, structurelles et électroniques qui les rendent uniques sur le marché. L'émiettement du sol est encore amélioré grâce à une barre de nivellement de 20 cm, efficace même sur les sols lourds ou riches en argile. Le design ergonomique innovant a également une fonction pratique : il protège les composants exposés, améliore la visibilité et augmente l'efficacité de la machine.

Système de refroidissement de l'huile intégré

Un réservoir de recirculation pour l'huile de la boîte de vitesses centrale, intégré dans la partie inférieure de l'attelage trois points, assure un refroidissement efficace et ralentit la dégradation des propriétés de l'huile.

Système "Free-power"

Un capteur breveté permet de surveiller en temps réel l'absorption de puissance, ce qui améliore l'efficacité de la machine, évite d'endommager la herse rotative, économise du carburant et réduit les émissions de CO₂. Des essais sur le terrain ont démontré les avantages du système en termes de consommation de carburant et d'efficacité énergétique, confirmant une réduction des coûts fixes par hectare.





Système de communication ISOBUS

Les fonctionnalités ISOBUS permettent aux utilisateurs de surveiller et de régler tous les paramètres de travail de manière simple et intuitive via le terminal ISOBUS. Cela simplifie le fonctionnement de l'équipement, optimise la durée de vie de la herse, augmente l'efficacité et réduit les coûts d'exploitation. Les données de travail peuvent également être exportées à des fins de diagnostic et de maintenance ciblés.

	AQUILA SUPER ISOTRONIC	TORO SUPER ISOTRONIC	JUMBO SUPER ISOTRONIC
MODÈLE	4600 - 5000 - 6000	5000 - 6000 - 7000	6000 - 7000 - 8000
Largeur de travail (m)	4,6 - 5 - 6	5 - 6 - 7	6 - 7 - 8
Catégorie d'attelage (type)	III^ - IV^	III^ - IV^	III^ - IV^
Puissance requise (CV)	150 - 350	160 - 400	270 - 550
Régime PdF (tr/min)	1.000	1.000	1.000
Dents (nb)	36 - 40 - 48	40 - 48 - 56	48 - 56 - 64
Profondeur de travail (cm)	28	28	28
Protection pare-pierres PLUS	standard	standard	standard
Réglage hydraulique du rouleau	standard	standard	standard
Poids* (kg)	3.375 - 3.700 - 4.300	4.000 - 4.385 - 5.000	4.232 - 5.382 - 5.969

*Poids avec un rouleau CAGE Ø 450 mm



JUMBO X

Herse rotative repliable (à partir de 450 ch)



La plus grande herse rotative au monde respectant les gabarits routiers

La JUMBO X est une machine de nouvelle génération, conçue pour offrir une puissance inégalée et des performances élevées aux agriculteurs et aux entrepreneurs dans toutes les conditions de travail. Ses innovations techniques et électroniques brevetées améliorent l'émiettement du sol et optimisent l'absorption de puissance. La JUMBO X est compatible avec les tracteurs de forte puissance à partir de 450 ch, sans limite supérieure, grâce au système breveté « Free-Power », qui surveille la consommation d'énergie afin d'améliorer l'efficacité et d'éviter d'endommager la herse.

Qualité de travail simplifiée

La JUMBO X est équipée du système ISOTRONIC (communication ISOBUS) permettant de gérer les commandes hydrauliques, la profondeur de travail, les trois barres de nivellement, l'extension télescopique des sections latérales et le pliage/dépliage de la machine. La machine est également équipée de capteurs de température et de régime sur les boîtes de vitesses.

Les réglages et les paramètres de travail peuvent être gérés de manière confortable et intuitive via le moniteur ISOBUS.

Transport routier

Grâce à son système de repliage unique avec sections latérales coulissantes, la machine respecte les dimensions légales pour le transport routier (hauteur < 4 m, largeur < 3,1 m) pour un transport en toute sécurité. De plus, un chariot de transport sous l'attelage trois points permet de respecter les réglementations en matière de garde au sol et réduit la charge sur le système de relevage du tracteur.





Transmission de puissance

Les arbres de prise de force latéraux et arrière sont protégés par des limiteurs de couple automatiques à came. La boîte de vitesses centrale transmet la puissance aux sections latérales et comprend un arbre traversant qui relie directement la section arrière à la prise de force du tracteur. Cela évite toute contrainte supplémentaire sur le boîtier central. La machine est dotée d'une structure unique à trois sections de travail, dont les sections latérales sont coulissantes, ce qui permet de régler la largeur de travail de 9 à 10 mètres.

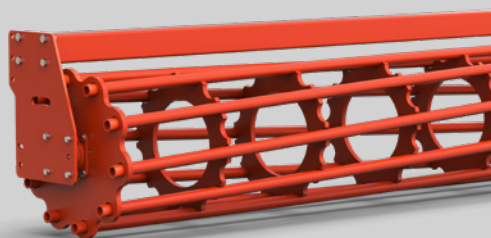
	JUMBO X
MODÈLE	10 000
Largeur de travail (m)	10
Catégorie d'attelage (type)	IV^
Puissance requise (CV)	à partir de 450
Régime PdF (tr/min)	1.000
Dents (nb)	80
Profondeur de travail (cm)	28
Protection pare-pierres PLUS	standard
Réglage hydraulique du rouleau	standard
Poids (kg)	7.735



À chaque usage son rouleau

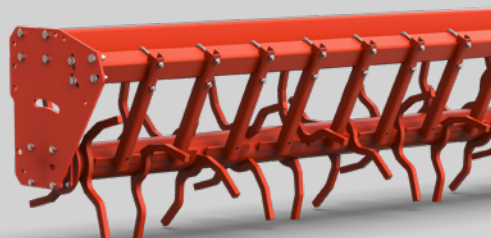
Modèles et caractéristiques

Le rouleau arrière a une double fonction : il détermine la profondeur de travail et rappuie le lit de semence après le passage de la herse. Cela garantit un contact optimal entre les graines et la terre et favorise une germination rapide et uniforme par la suite lors de la phase de semis.



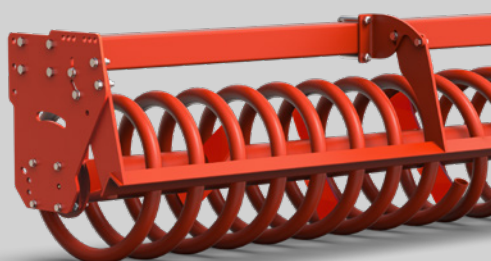
Rouleau CAGE

Idéal pour les sols à texture moyenne et les conditions d'humidité modérées, le rouleau CAGE assure un contrôle précis de la profondeur de travail. Son action de nivellement affine le lit de semence pour une préparation soignée, offrant des résultats optimaux et uniformes.



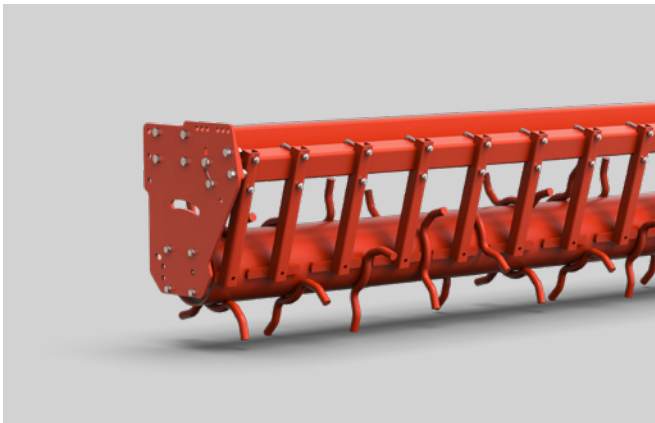
Rouleau à DENTS

Équipé de dents longues arrondies réparties uniformément le long de son support, le rouleau à DENTS offre une polyvalence inégalée sur tous les types de sols. Il ne compacte pas le sol, mais le laisse aéré et nivelé, ce qui le rend idéal pour les surfaces déjà labourées en profondeur.



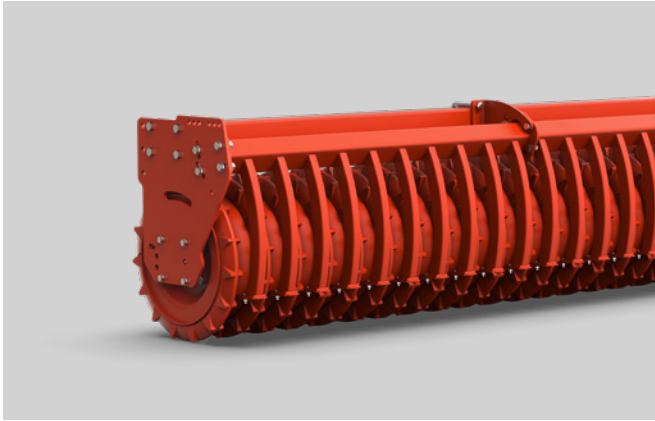
Rouleau SPIROPACKER

Avec sa structure en spirale enroulée autour d'un axe central, le rouleau SPIROPACKER est idéal pour les sols légers et sableux. Il laisse une surface légèrement grumeleuse et compacte les couches de sol plus profondes, créant ainsi des conditions idéales pour un semis précis.



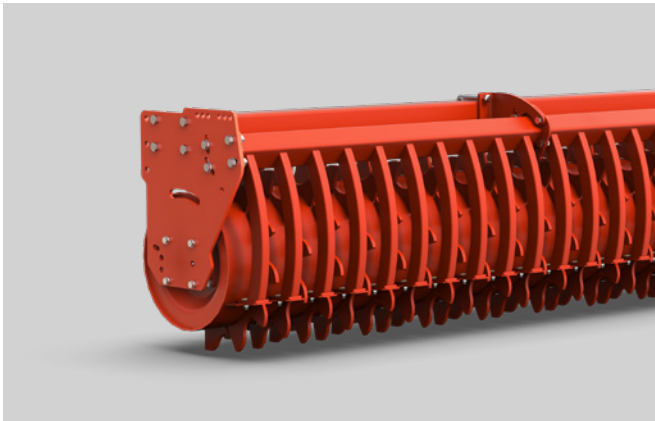
Rouleau RIZIÈRE

Spécialement conçu pour les sols des rizières, le rouleau RIZIÈRE est doté de dents profilées qui assurent un travail précis et uniforme du sol, garantissant des résultats constants même dans les conditions les plus difficiles.



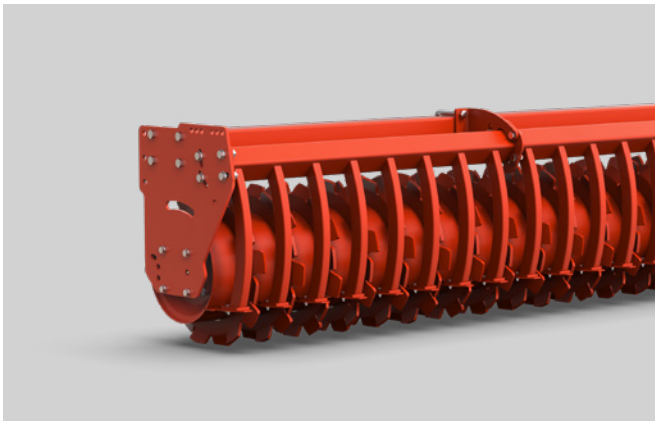
Rouleau COMBIPACKER

Parfaitement adapté à une utilisation avec des semoirs combinés, le rouleau COMBIPACKER est doté d'un large châssis tubulaire qui garantit un rappui optimal même en présence de résidus de culture et sur des terrains accidentés. Des anneaux spécialement conçus assurent un semis uniforme et régulier, favorisant une levée optimale des cultures.



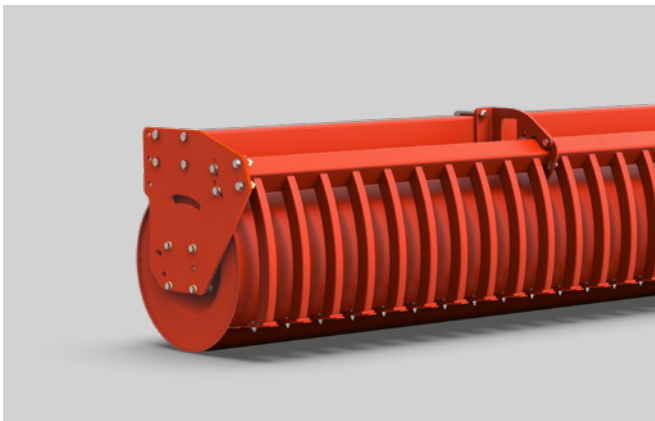
Rouleau PACKER

Idéal pour les travaux d'automne sur sols humides, le rouleau PACKER brise les mottes en surface et rappuie le sol pour créer des conditions optimales pour les semis. Sa capacité de charge et son système de décroisseurs (avec tungstène en option) assurent un nettoyage constant, ce qui le rend idéal pour une utilisation avec des semoirs céréales.



Rouleau PACKER PLUS

Conçu pour les sols humides et riches en argile, le rouleau PACKER PLUS nivelle et affine le sol avec précision. Grâce à ses flasques alternés, il augmente sa motricité offrant une action combinée d'affinage et de nivellement pour un lit de semence parfait.



Rouleau CAOUTCHOUC

Conçu pour la préparation des semis sur des sols meubles et sableux, le rouleau CAOUTCHOUC est le choix idéal pour les cultures horticoles. Son action douce et uniforme garantit une surface idéale pour la croissance des plantes.



GASPARDO

Growing Together



Découvrez notre site internet :
www.maschiogaspardo.com



Téléchargez notre application
MY MASCHIO GASPARDO

MASCHIO GASPARDO S.p.A.

Siège social et usine :

Via Marcello, 73
I-35011 Campodarsego (PADOVA) - Italy
Tel. +39 02 82284000 - Fax +39 02 82284100
info@maschiogaspardo.com

May 2025 Cod. W00230195R
Maschio Gaspardo Marketing Dept.

Pour des raisons d'impression, certaines photos et images ne montrent pas les dispositifs de sécurité « CE ». Les données techniques et les modèles présentés dans ce catalogue ne sont pas contractuels. Nous nous réservons le droit de réviser le contenu de ce catalogue, de modifier ou d'améliorer les spécifications sans préavis.